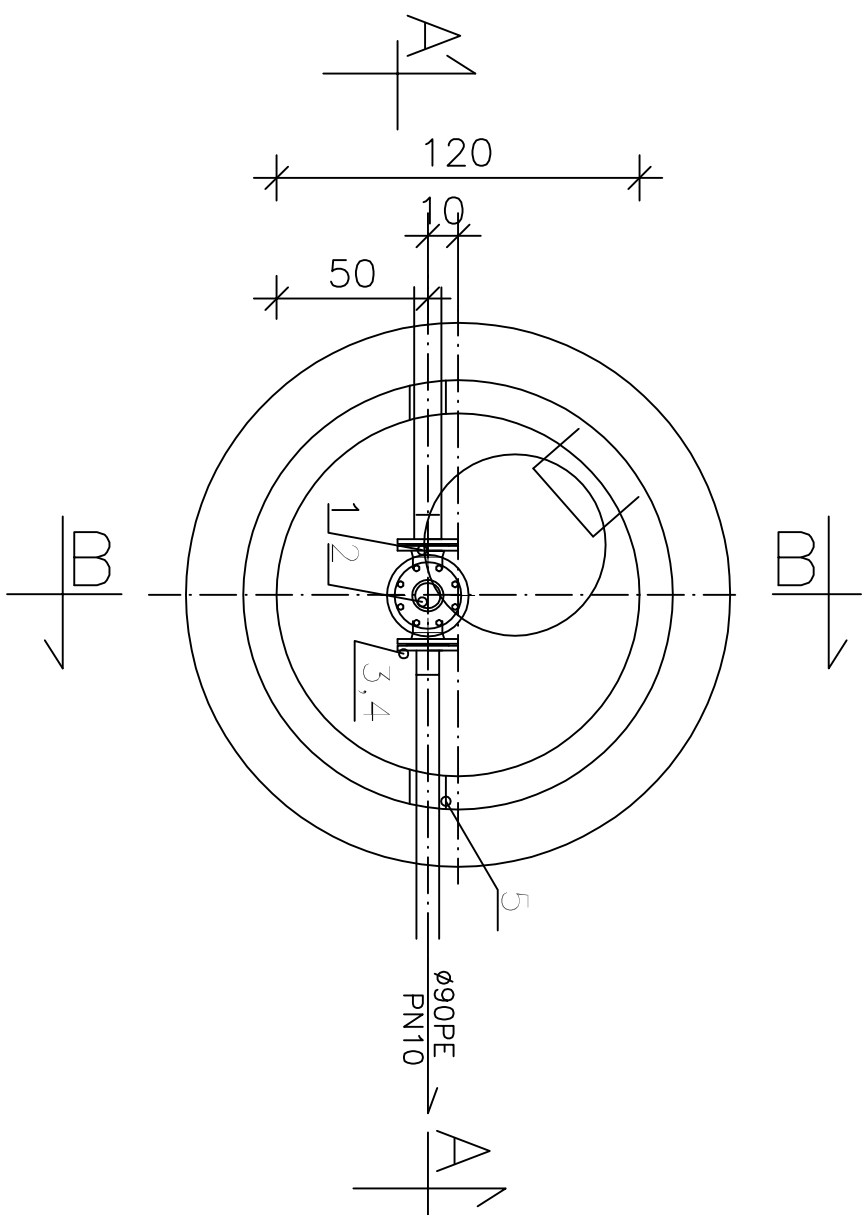
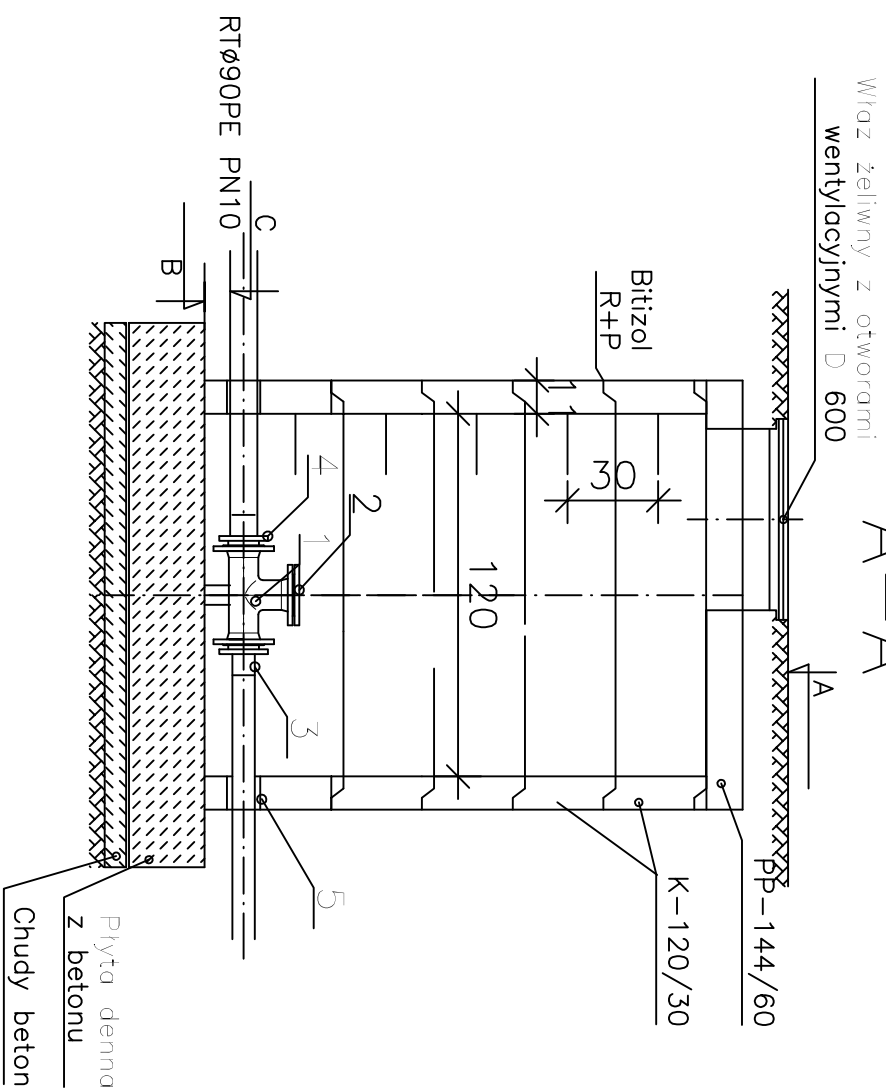


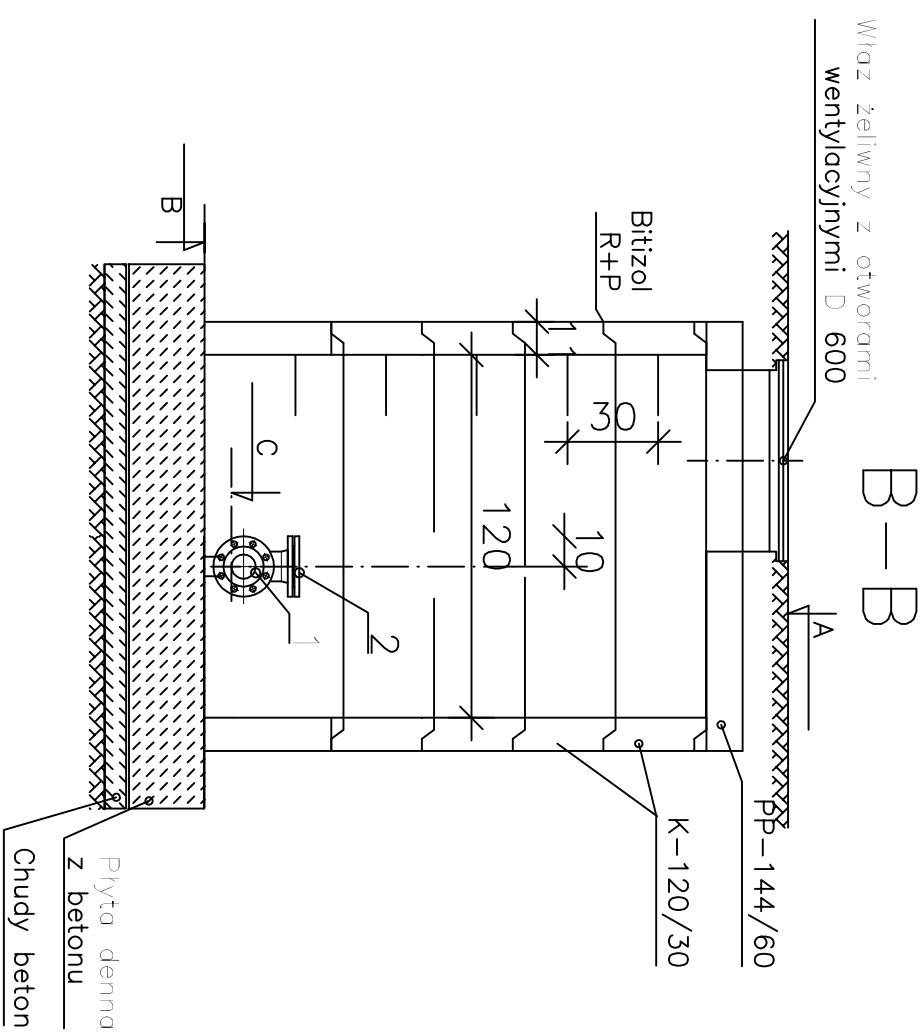
STUDZIENKA REWIZYJNA

$$\begin{array}{c} \triangle \\ | \\ \triangle \end{array}$$


Skald 1:25



L.p.	NR	STUDI	A	B	C
1	SR2		262,70	260,90	261,10
2	SR3		261,30	259,50	259,70
3	SR4		260,20	258,40	258,60
4	SR5		258,80	257,00	257,20
5	SR6		256,80	256,00	256,20
6	SR7		254,70	252,20	252,45
7	SR8		256,90	255,10	255,30
8	SR10		256,95	255,15	255,35
9	SR11		255,40	253,20	253,80
10	SR12		254,80	253,00	253,20
11	SR13		251,50	249,70	249,90
12	SR14		249,80	248,00	248,20
13	SR15		248,90	247,10	247,30



L.p.	Wyszczególnienie	Jedn.	Ilość	Mat.
1	Trójnik kornierzowy stalowy DN80	szt.	1	stal
2	Kornierz zaślepiający stalowy DN80	szt.	1	stal
3	Tuleja kornierzowa $\varnothing 90$ DN80 PN10	szt.	2	PE
4	Kornierz stalowy do tulei DN80 PN10	szt.	2	stal
5	Przejście szczelne przez dla rury $\varnothing 90$ PE	szt.	2	stal

	BIONOR Sp. z o.o.	
	ul. Ściegiemnego 26, 25-114 Kielce tel./fax 41 348 33 03; 607 069 858 www.bionor.pl ; bionor@bionor.pl	
Oliekt:	DOM POMOCY SPOŁECZNEJ m. MNICHÓW	
Zamierzanie budowlane:	gm. JEPRZEJÓW, pow. JEPRZEJÓW, woj. ŚWIĘTOKRZYSKIE	
Budowa pompuwni ścieków z rurociągami tłocznym z terenu DPS w Mlichowie do istniejącej sieci kanalizacyjnej w miejscowości Maścowa wraz z przebudową istniejącej sieci kanalizacyjnej na terenie DPS w Mlichowie"		